

ROBUS®

PORTAL DUAL WATTAGE 10W/18W LED SLIMLINE BULKHEAD CCT3 SELECTABLE 3000K 4000K 6500K IP54 WHITE

RPOXCCT3-01

EN

PLEASE READ INSTRUCTION BEFORE COMMENCING INSTALLATION AND RETAIN FOR FUTURE REFERENCES.

! Electrical products can cause death or injury, or damage to property. The Installation must be carried out by a qualified electrician.

Note:

The luminaire must be disconnected before carrying out any insulation resistance testing. Product technical information and specification may change over time without prior notification. For the latest technical information please visit our web site www.robus.com or robudirect.com

-20°C < Ta < +40°C, 220-240V ~ 50/60Hz, Class II, IP54

Luminaire is non-dimmable.

Suitable for mounting on a normally flammable surface.

Installation

1. Ensure mains supply is switched off before commencing work.
 2. Ensure there is at least 100mm of free space around the luminaire location.
 3. Press the button to take off the mounting bracket from the base as per fig2.
 4. Rotate and remove the cover from the base as per fig3.
 5. Mark appropriate fixing hole positions on wall or ceiling basing on the mounting bracket, check location of buried cables, pipes and other building services before drilling.
 6. Fix the mounting bracket onto the surface of wall or ceiling via using screws.
 7. Feed supply cables through cable gland on the cable entry hole and attach base to surface. Note: Collate the cables going into the side of fitting with the cable clamp.
 8. Connect AC power supply cable to the terminals. Brown/ Live to L and Neutral/ Blue to N, fixing the cable with the restraining bracket.
 9. Select wattage (10W or 18W) and colour temperature (3000K, 4000K or 6500K) by moving the switch as per fig. 3. Note: Do not change wattage and colour temperature when the fitting is on!
 10. Refit the cover and fix it firmly with a screw.
 11. Attach the fitting to the mounting bracket and snap into position.
 12. Fix the screw in the button on the side of the fitting to secure the bracket.
- Note: This luminaire has no user serviceable parts. If damaged, disconnect from mains and discontinue use.

Market Surveillance:

LS Code of energy efficiency Class. RPOXCCT3-LS, Class E

Remove two screws from the base. Twist and remove diffuser and take out LED tray.

Information for the Product user:

1. Please note the requirement to dispose of Waste Electrical & Electronic Equipment separately from household waste (WEEE marked with crossed out wheelie bin symbol).
2. Please consider your role in contributing to re-use, recycling, and other forms of recovery of Waste Electrical and Electronic Equipment by returning this product at end of life to a collection centre for waste equipment or a civic amenity site or to a retail outlet from which you had purchased it or from where you are purchasing a replacement.
3. This equipment may contain substances that are hazardous to health and to the environment if disposed of carelessly. It is important that it is separated from normal household waste and recycled in the WEEE chain.
4. The "crossed out wheelie bin symbol" on a product indicates this equipment must not be disposed of in normal household waste but should be disposed of in accordance with the local WEEE regulations.

ROBUS®

PORTAL DUAL WATTAGE 10W/18W LED SLIMLINE SCHOT CCT3 SELECTEERBAAR 3000K 4000K 6500K IP54 WIT

RPOXCCT3-01

NL

LEES DE INSTRUCTIES VOORDAT U BEGINT MET DE INSTALLATIE EN HOU ZE BIJ VOOR LATER.

! Elektrische producten kunnen de dood of letsel veroorzaken of eigendommen beschadigen. De installatie dient te worden uitgevoerd door een elektricien.

Opmerkingen:

De lamp moet worden losgekoppeld voordat de isolatieweerstand wordt getest. Technische gegevens en specificaties van dit product kunnen zonder voorafgaande kennisgeving wijzigen. Ga voor de meest recente technische gegevens naar onze website www.robus.com of robudirect.com

-20°C < Ta < +40°C, 220-240V ~ 50/60Hz, Klasse II, IP54

Niet-dimbare armatuur.

Geschikt voor montage op normaal ontvlambaar oppervlakte.

Installatie

1. Zorg dat het lichtnet is uitgeschakeld voordat u begint.
2. Zorg dat u minstens 100 mm vrije ruimte hebt rond het installatiepunt.
3. Druk op de knop om de montagebeugel van de basis te verwijderen (zie afb. 2).
4. Draai en verwijder het deksel van de basis (zie afb. 3).
5. Markeer de geschikte plaats van de bevestigingsgaten op de muur of het plafond op basis van de montagebeugel en zorg dat u geen verborgen kabels, leidingen en andere voorzieningen van het gebouw kunt beschadigen voordat u begint met boren.
6. Bevestig de montagebeugel met schroeven aan de muur of het plafond.
7. Steek de stroomkabels door de kabelwarterl op de kabelingang en bevestig de basis aan het oppervlak. Opmerking: Klem de kabels die aan de zijkant de armatuur ingaan met de kabelklem samen.
8. Sluit de AC-voedingskabel aan op de aansluitklemmen. Bruin/ Stroom op L en Neutraal/ Blauw op N en Aarding op Groen/ Geel
9. Selecteer het wattage (10W of 18W) en de kleurtemperatuur (3000K, 4000K of 6500K) te selecteren door de schakelaar te verplaatsen zoals aangegeven in fig. 3.
10. Opmerking: Wijzig het wattage en de kleurtemperatuur niet wanneer de armatuur aan is!
10. Plaats het deksel terug en zet het stevig vast met een schroef.
11. Bevestig de armatuur aan de montagebeugel en klik deze in zijn positie vast.
12. Zet de schroef in de knop aan de zijkant van de armatuur vast om de beugel te bevestigen.

Opmerking: Deze verlichtingsarmatuur bevat geen onderdelen die door de gebruiker kunnen worden gerepareerd. In het geval van schade, koppel de lamp af van het lichtnet en stop met gebruiken.

Marktoezicht: LS Code van energie-efficiëntie van Klasse. RPOXCCT3-LS, Klasse E. Verwijder twee schroeven uit de basis. Draai en verwijder de diffusor, en neem de LED-inbouwplaat eruit.

Informatie voor de gebruiker van het product:

1. Houid rekening met de verplichting om afgedankte elektrische en elektronische apparatuur gescheiden van het huishoudelijk afval in te leveren (AEEA gemarkeerd met het symbool van een doorgestreepte vuilnisbak).
2. Denk na over uw rol in het bijdragen aan hergebruik, recycling en andere vormen van terugwinning van afgedankte elektrische en elektronische apparatuur door dit product aan het einde van de levensduur in te leveren bij een inzamelpunt voor afgedankte apparatuur, een milieustation of bij een verkooppunt waar u het hebt gekocht of waar u een vervangend apparaat koopt.
3. Deze apparatuur kan stoffen bevatten die gevaarlijk zijn voor de gezondheid en het milieu als ze onzorgvuldig worden weggegooid. Het is belangrijk dat het gescheiden wordt van het normale huishoudelijke afval en verwerkt wordt in de AEEA-keten.
4. Het "symbool van een doorgestreepte vuilnisbak" op een product geeft aan dat deze apparatuur niet bij het normale huishoudelijke afval mag worden weggegooid maar dat het moet worden verwerkt volgens de plaatselijke AEEA-voorschriften.

ROBUS®

PORTAL ZWEIFACHE SPANNUNG 10W/18W LED SLIMLINE BULKHEAD CCT3 EINSTELLBAR 3000K 4000K 6500K IP54 WEISS

RPOXCCT3-01

DE

LESEN SIE DIE ANLEITUNG, BEVOR SIE MIT DER INSTALLATION BEGINNEN, UND BEWAHREN SIE SIE FÜR DIE SPÄTERE VERWENDUNG AUF.

! Elektronikprodukte können Tod, schwere Verletzungen oder Sachschaden verursachen. Die Installation muss von einem Elektriker vorgenommen werden.

Hinweis:

Vor der Durchführung von Isolationswiderstandsprüfungen muss die Leuchte vom Strom getrennt werden. Technische Produktinformationen und Angaben können sich im Lauf der Zeit ohne weitere Mitteilung ändern. Besuchen Sie unsere Webseite www.robus.com oder robudirect.com für aktuelle technische Informationen.

-20°C < UT < +40°C, 220-240V ~ 50/60Hz, Klasse II, IP54

Leuchte ist nicht dimmbar.

Kann auf normal entflammbaren Oberflächen montiert werden.

Installation

1. Vergewissern Sie sich, dass die Stromzufuhr ausgeschaltet ist, bevor Sie mit der Installation beginnen.
 2. Achten Sie darauf, dass rund um den Installationsbereich mindestens 100 mm Platz sind.
 3. Drücken Sie den Knopf, um die Halterung vom Sockel abzunehmen (siehe Abb. 2).
 4. Drehen Sie die Abdeckung und nehmen Sie sie vom Sockel ab (siehe Abb. 3).
 5. Markieren Sie passende Löcher für die Wand- oder Deckenmontage der Halterung und überprüfen Sie vor dem Bohren die Lage von unter Putz liegenden Kabeln, Rohren und anderer Versorgungstechnik.
 6. Befestigen Sie die Halterung mithilfe von Schrauben an der gewünschten Stelle.
 7. Führen Sie die Stromkabel durch die Kabeleinführungsöffnung und befestigen Sie den Sockel an der vorgesehenen Montagefläche. Hinweis: Binden Sie die seitlich in die Leuchte führenden Kabel mithilfe der Kabelklemme zusammen.
 8. Verbinden Sie das Stromkabel mit den Anschlussklemmen: spannungsführend/braun an L, neutral/blau an N und Erde/grün-gelb.
 9. Wählen Sie die Wattzahl (10W oder 18W) und die Farbtemperatur (3000K, 4000K oder 6500K) zu wählen, indem Sie den Schalter wie in Abb. 3 gezeigt bewegen. Hinweis: Ändern Sie die Wattzahl und die Farbtemperatur nicht bei eingeschalteter Leuchte!
 10. Setzen Sie die Abdeckung wieder auf und befestigen Sie sie mit einer Schraube.
 11. Befestigen Sie die Leuchte an der Halterung und lassen Sie sie einrasten.
 12. Ziehen Sie die Schraube im Knopf an der Seite der Leuchte an, um die Halterung zu sichern.
- Hinweis: Diese Leuchte hat keine Teile, die vom Anwender gewartet werden müssen. Sollte ein Teil beschädigt sein, trennen Sie die Leuchte von der Stromversorgung und stellen Sie den Gebrauch ein.

Marktüberwachung: LS Code der Energieeffizienz der Klasse. RPOXCCT3-LS, Klasse E. Entfernen Sie zwei Schrauben vom Sockel. Drehen Sie den Diffusor, nehmen Sie ihn ab und entnehmen Sie die LED-Leiterplatte.

Informationen für den Benutzer:

1. Bitte beachten Sie die Bestimmung, Elektro- und Elektronik-Altgeräte getrennt vom Hausmüll zu entsorgen (WEEE, gekennzeichnet mit dem Symbol der durchgestrichenen Mülltonne).
2. Bitte denken Sie daran, zur Wiederverwendung, zum Recycling und zu anderen Formen der Verwertung von Elektro- und Elektronik-Altgeräten beizutragen, und geben Sie dieses Produkt am Ende seiner Lebensdauer bei einer Sammelstelle für Altgeräte, einer städtischen Einrichtung oder bei der Verkaufsstelle zurück, bei der Sie es gekauft haben oder bei der Sie einen Ersatz erwerben.
3. Dieses Gerät kann Stoffe enthalten, die bei unsachgemäßer Entsorgung gesundheits- und umweltgefährdend sind. Es muss daher vom normalen Hausmüll getrennt und in der WEEE-Kette recycelt werden.
4. Das Symbol „durchgestrichene Mülltonne“ auf einem Produkt zeigt an, dass dieses Gerät nicht im normalen Hausmüll entsorgt werden darf, sondern gemäß den örtlichen WEEE-Richtlinien entsorgt werden muss.

ROBUS®

PORTAL DVOJNA MOČ 10W/18W LED NADOMETNA SVETILKA CCT3 SLIMLINE NASTAVLJIVA 3000K 4000K 6500K IP54 BELA

RPOXCCT3-01

SL

PRED MONTAŽO SKRBN0 PREBERITE NAVODILA ZA UPORABO IN JIH SHRANITE NA VARN0 MESTO, SAJ JIH BOSTE POZNEJEMORDA ŠE POTREBOVALI.

! Električne naprave lahko povzročijo telesne poškodbe, smrt in materialno škodo. Priklop sme izvesti le strokovnjak za elektrotehniko.

Opomba:

Pred preizkusi izolacijske upornosti svetilko obvezno izključite. Pridržujemo si pravico do sprememb proizvodov in tehničnih specifikacij brez predhodnega obvestila. Za najnovejše tehnične informacije obiščite našo spletno stran www.robus.com ali robudirect.com.

-20°C < T_{del} < +40 °C, 220-240 V ~ 50/60 Hz, razred zaščite II, stopnja zaščite IP54 Svetilka nima možnosti zatemnitve.

Primerno za montažo na vnetljive površine.

Montaža

1. Pred začetkom dela izključite omrežno napajanje.
2. Okoli svetilke mora biti najmanj 100 mm nezasedenega prostora.
3. Pritisnite na gumb, tako da lahko snamete montažno konzolo z baze, kot kaže sl. 2.
4. Zavrtite in snemite pokrov z baze, kot kaže sl. 3.
5. Na steni ali stropni bazi na montažni konzoli označite točke za pritrdilne luknje; pregledjte in potrdite, da z vrтанjem ne boste poškodovali skritih kablov, cevi in druge stavbne napeljave.
6. Z vijaki pritrdite montažno konzolo na steno ali strop.
7. Napeljite napajalne kable skozi kabelsko uvodnico na luknji za kabel ter pritrdite bazo na površino. Pomni: s kabelsko sponko vponte kable, ki so napeljani v fitting ob strani.
8. Priključite napajalni kabel AC na sponke. Rjava (faza) na L in modra (nevtralna) na N ter zeleno/rumena na zemljo.
9. Nastavite moč (10 ali 18 W) in izberete barvno temperaturo (3000 K 4000 K ali 6500 K) tako, da preklopite stikalo, kot kaže sl. 3. Pomni: Ne spreminjati moči ali barvne temperature, medtem ko je svetilo vključeno!
10. Namestite nazaj pokrov in ga trdno pritrdite z vijakom.
11. Pritrdite fitting na montažno konzolo in ga potisnite na mesto.
12. Pritrdite vijak v gumb ob strani fittinga, tako da pritrdite konzolo.

Opomba: Po aktiviranju senzorja se časovni interval zakasnitve ponastavi, luč pa sveti, dokler se ne izteče nastavljen čas po zadnjem aktiviranju

Nadzor Trga: (LS) Šifra svetlobnega vira' z energijsko učinkovitostjo razreda.

RPOXCCT3-LS, Razreda E. Odstranite vijaka z baze. Zavrtite in odstranite difuzor in vzemite ven podstavke LED.

Informacije za uporabnika:

1. Pomnite, da odpadne električne in elektronske opreme ni dovoljeno odstraniti med običajne odpadke (odpadna električna in elektronska oprema, označena s simbolom "prečrtanega smetnjaka").
2. Upošteвайте, da imate pomembno vlogo pri ponovni uporabi, recikliranju in drugih oblikah obnove odpadne električne in elektronske opreme. Ta proizvod po izteku tehnične življenjske dobe odnesite v zbirni center za odpadno opremo ali v trgovino, kjer ste kupili prvotno ali nadomestno opremo.
3. V tej opremi so lahko snovi, ki so pri malomarnem odstranjevanju škodljive za zdravje in okolje. Pomembno: Odpadno električno in elektronsko opremo je treba zbirati in odstraniti ločeno od običajnih odpadkov ter reciklirati v verigi OEE0.
4. Simbol "prečrtan smetnjak" na proizvodu pomeni, da opreme ni dovoljeno odstraniti med običajne odpadke, ampak jo je treba odstraniti v skladu z lokalnimi predpisi o odpadni električni in elektronski opremi.

ROBUS®

FR

PORTAL HUBLLOT PROFIL FIN LED 10W/18W DOUBLE PUISSANCE CCT3 SÉLECTIONNABLE 3000K 4000K 6500K IP54 BLANC RPOXCCT3-01

VEUILLEZ LIRE LES INSTRUCTIONS AVANT DE COMMENCER L'INSTALLATION ET CONSERVEZ-LES POUR TOUTES UTILISATIONS FUTURES.

Les produits électriques peuvent causer la mort, de graves blessures ou des dégâts matériels. L'installation doit être effectuée par un électricien qualifié.

Remarque :

Le luminaire doit être déconnecté avant d'effectuer tout test de résistance à l'isolation. Les informations techniques et caractéristiques peuvent changer au fil du temps sans notification préalable. Pour rester informé de ces possibles modifications, veuillez consulter le site internet www.robus.com ou robustirect.com.

-20°C < Ta < +40°C, 220-240V ~ 50/60Hz, Classe II, IP54

Ce luminaire est à intensité variable.

Convient à une installation sur une surface normalement inflammable.

Installation

1. Vérifier que l'alimentation électrique soit coupée avant de commencer à travailler.
2. Vérifier qu'il y ait au moins 100mm d'espace libre autour du luminaire.
3. Appuyer sur le bouton pour retirer le support de montage de la base comme indiqué à la fig.2.
4. Faire pivoter le couvercle et le retirer de la base comme indiqué à la fig.3.
5. Marquer la position des trous de fixation contre le mur ou au plafond sur le support de montage en veillant à éviter les câbles, canalisations et autres éléments de construction masqués lors du perçage.
6. Fixer le support de montage sur la surface (mur ou plafond) à l'aide des vis.
7. Faire passer les câbles d'alimentation dans le presse-étoupe du trou d'entrée de câble et fixer la base à la surface. Remarque : Rassembler les câbles entrant sur le côté du raccord à l'aide du serre-câble.
8. Connecter le câble d'alimentation CA aux bornes. Marron/Phase à L, Neutre/Bleu à N et Vert/Jaune à la terre.
9. Sélectionnez la puissance (10 ou 18 W) et la température de couleur désirée (3000 K, 4000 K ou 6500 K) à l'aide du commutateur comme illustré en figure 3. Remarque : Ne pas modifier la puissance ni la température de couleur quand le luminaire est allumé !
10. Remettre le couvercle et le fixer fermement à l'aide d'une vis.
11. Fixer le luminaire au support de montage dans la bonne position.
12. Fixer la vis dans le bouton sur le côté du luminaire pour fixer le support.

Remarque: Ce luminaire ne dispose d'aucune pièce réparable par l'utilisateur. Si le produit est endommagé, débranchez-le et cessez de l'utiliser.

Surveillance du Marché: LS Code» d'efficacité énergétique de Classe. RPOXCCT-LS, Classe E. Retirer deux vis de la base. Faire pivoter et retirer le diffuseur puis ôter le plateau LED.

Informations pour l'utilisateur du produit :

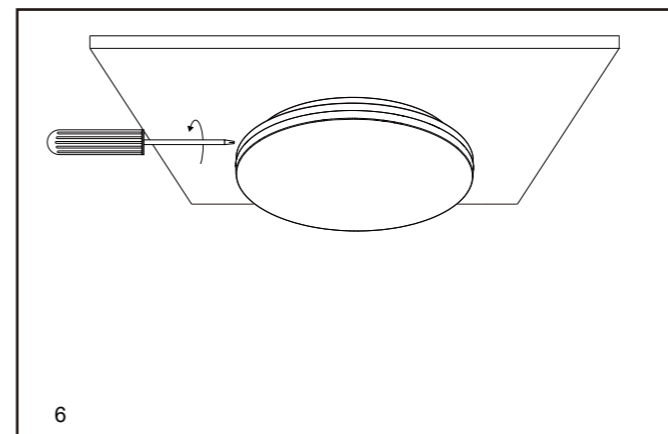
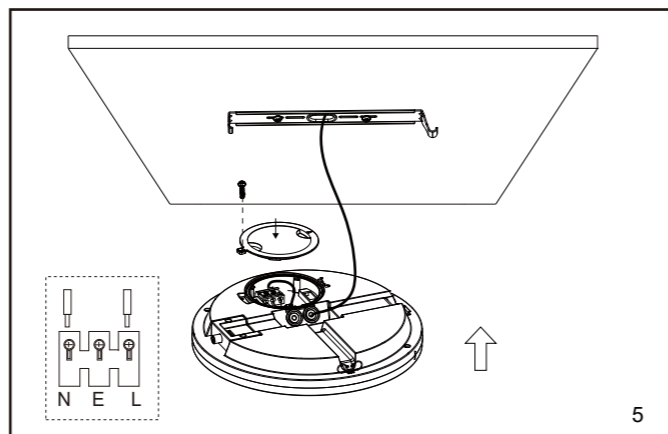
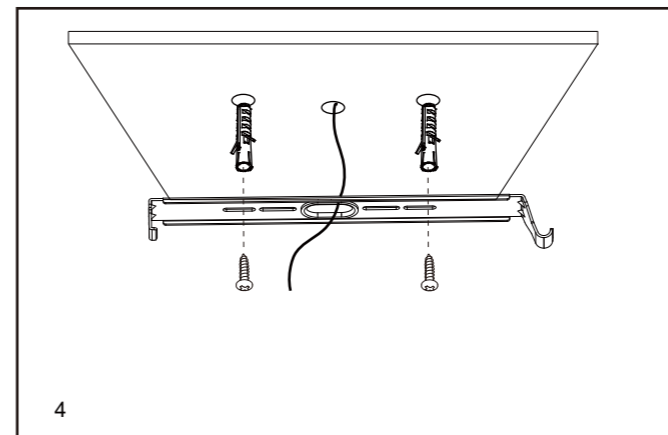
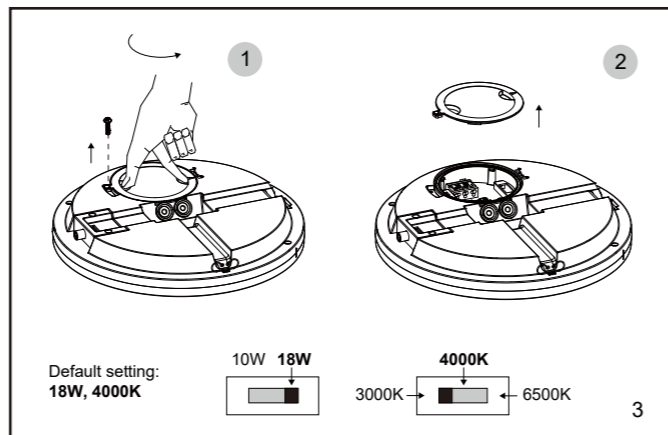
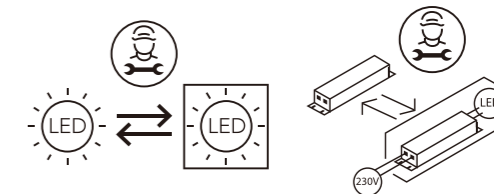
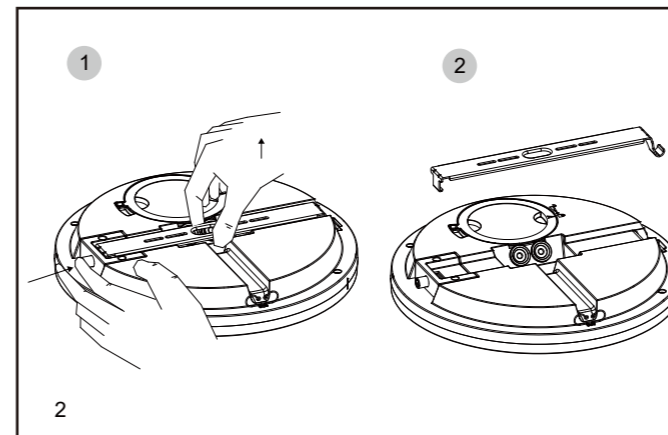
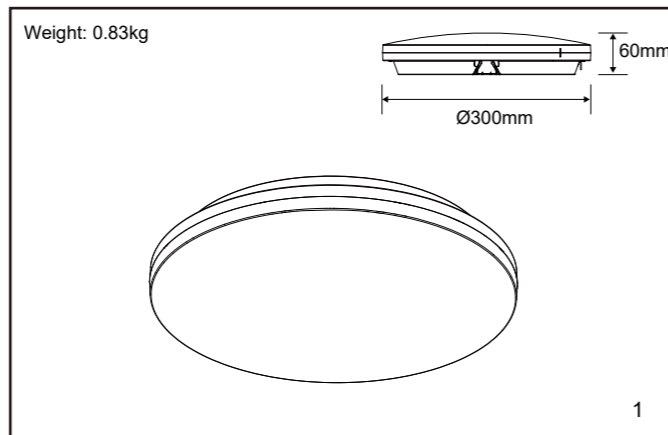
1. Respectez l'obligation de mettre les déchets d'équipements électriques et électroniques au rebut séparément (DEEE/WEEE marqué par le symbole d'un conteneur poubelle barré par une croix).
2. Merci de contribuer au réemploi, recyclage et autres formes de valorisation des déchets d'équipements électriques et électroniques en déposant ce produit en fin de vie dans un point de collecte des déchets ou un site municipal ou dans un point de vente où vous avez acheté le produit où auquel vous achetez le produit de remplacement.
3. Cet appareil peut contenir des matières nocives pour la santé et pour l'environnement en cas de mise au rebut sans précautions. Il est important de le mettre au rebut séparément des déchets ménagers et de le recycler dans la chaîne DEEE.
4. Le symbole de conteneur poubelle barré par une croix apposé sur le produit indique que ce produit ne doit pas être mis au rebut avec les déchets ménagers, mais conformément à la réglementation locale applicable aux DEEE.

IT: AVVERTENZA – I dispositivi elettrici possono causare lesioni gravi o la morte o danneggiare l'apparecchio. In caso di dubbi sull'installazione o sull'utilizzo di questo prodotto, consultare un elettricista competente.

Assicurarsi che l'alimentazione principale sia spenta prima di effettuare interventi.

EST: HOIATUS! Elektritooted võivad põhjustada surma, raskeid vigastusi või varakahjustusi. Kui teil on toote paigaldamisel või kasutamisel kahtlusi, küsige nõu asjatundlikult elektrikult. Enne töö alustamist veenduge, et elektrivool oleks välja lülitatud.

SLK: UPOZORNENIE - Elektrické výrobky môžu spôsobiť smrť, vážne zranenie alebo škodu na majetku. Ak máte akékoľvek pochybnosti o inštalácii tohto výrobku, poraďte sa s kvalifikovaným elektrikárom. Pred začatím práce skontrolujte, že je hlavný zdroj



L.E.D Lighting & Electrical Distribution Group Ltd
 IRE: Nangor Road, Dublin 12, D12 E7VP, Ireland
 UK: Bracknell Enterprise & Innovation Hub, Ocean House, 12th Floor, The Ring, Bracknell, Berkshire RG12 1AX, UK
 Tel: +353 1 7099000
 Fax: +353 1 7099060
 Email: info@robus.com
 Website: www.robus.com

